



## 2-DIN SMARTLINK DAB+ INFOTAINER



Innovatives Multimedia für viele Fahrzeugmodelle – der Z-N426 ist ein 2-DIN „Smartlink direct“ Infotainer. Die zugunsten der Bildschirmgröße auf eine schmale Tastenleiste reduzierten Bedienelemente und der große **kapazitive, berührungsempfindliche 6,8“/17,3 cm TFT Bildschirm** ermöglichen eine vollkommen intuitive Bedienung.

Das „Favoriten Icon“, als Hardkey in der Tastenleiste angelegt, kann mit diversen, frei wählbaren Funktionen belegt werden - so haben Sie jederzeit direkten Zugriff auf praktische Funktionen.

Der Z-N426 ist ein top-moderner Entertainer: Das zeigt bereits der glasklare Klang des integrierten **DAB+ Doppeltuners**, der mit dynamischer Senderliste, MOT Slideshow und DL-Text aufwartet. Der empfangsstarke **UKW RDS Tuner** ermöglicht hervorragenden Analog-Radioempfang in Gegenden, in denen bisher kein DAB ausgestrahlt wird.

Für die Medienwiedergabe stehen Ihnen **zwei USB-Ports** mit Verlängerungskabeln zur Verfügung, die die Wiedergabe der aktuellsten Audio- und Videoformate übernehmen. Für eine gezielte Klangoptimierung sorgen ein **4 x 45 Watt Verstärker** und ein **grafischer 10-Band Equalizer** mit zusätzlichen Klangpresets.

Der Z-N426 bietet Ihnen eine moderne mobile Nutzung von aktuellen Android und iOS basierten Smartphones. Über die „**Smartlink direct**“ **Funktion** binden Sie Ihr Smartphone direkt an den Z-N426 an: Die Bildschirminhalte Ihres Handys sind dann auf der Bedienoberfläche des ZENEC Infotainers gespiegelt. Während Apps bei iOS über das iPhone bedient werden müssen, ermöglicht das „Smartlink direct“ Dual Protokoll bei Android basierten Smartphones eine direkte App Steuerung aller Funktionen über den Touchscreen des Z-N426, einschließlich Nutzung der auf dem Smartphone vorhandenen kostenlosen Navi-Apps.\*

Die **moderne Bluetoothseinheit** ermöglicht Ihnen ein vollkommen stressfreies Freisprechen, eine einfache Verwaltung der Kontaktfavoriten und ein komfortables A2DP Musikstreaming.

\*Wem die Nutzung von Smartphone Navi-Apps nicht reicht, kann den Z-N426 kostengünstig zum **Top-Naviceiver** nachrüsten: Mit dem optional erhältlichen Navigationspaket Z-N426-SDFEU, das die aktuelle ZENEC NextGen Navigationssoftware mit Kartenabdeckung von 47 europäischen Länder enthält; eine ausführliche Bedienungsanleitung liegt dem Set bei.



## 2-DIN mit maximaler Bildschirmgröße

Die Gerätefront des Z-N426 ist auf die maximale Größe des berührungsempfindlichen Bildschirms optimiert. Wichtige Tasten wie Lautstärke, Home und Favoriten sind weiterhin als Tastenleiste mit Hardkeys ausgeführt, wodurch sich die mobile Bedienung deutlich vereinfacht.



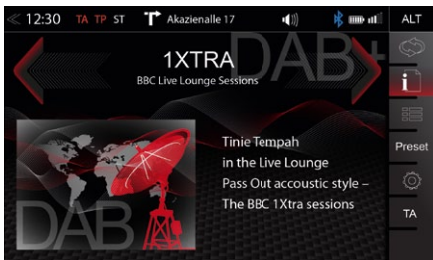
## Kapazitives 6,8/17,3 cm TFT LCD Display

Der kapazitive 6,8"/17,3 cm Touchscreen – mit matterter Glasfront für optimale Blendfreiheit – lässt sich bereits durch leichte Berührungen genau bedienen und überzeugt mit hoher Leuchtkraft, Kontrastreichtum und brillanter Farbwiedergabe.



## Zum Naviceiver erweiterbar

Mit dem optional erhältlichen Navigations-Software Paket Z-N426-SDFEU wird der Infotainer Z-N426 zum bestens ausgestatteten Navigationssystem mit Karten für 47 europäische Länder und kostenfreier Kartenaktualisierung für 1 Jahr.



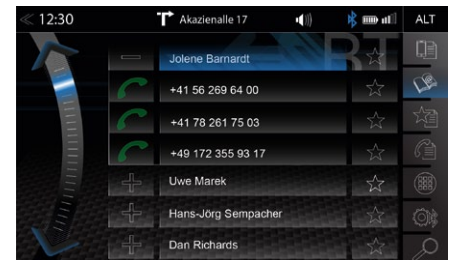
## Empfangsstarker DAB+ Tuner und UKW-Tuner mit DSP

Der integrierte DAB+ Tuner mit MOT Slideshow, dynamischer Senderliste und DL-Text ermöglicht kristallklaren Digitalradioempfang. Dazu kommt ein UKW RDS Tuner mit integriertem DSP, der bei schwächeren Sendern durch Störgeräuschunterdrückung für optimalen Empfang sorgt.



## Optimale Smartphone Nutzung dank Smartlink Direct

Die Smartlink direct App für Android-basierte Smartphones/Apple iPhones spiegelt den Smartphone Bildschirminhalt auf den Bildschirm des Z-N426. Bei Android Smartphones ermöglicht das Dual-Protokoll die direkte App-Steuerung über den Touchscreen des Z-N426.



## Bluetooth Freisprechmodul mit A2DP

Bequemes Freisprechen mit Telefonbuch Suchfunktion für Einträge nach Vor- und Nachnamen, editierbares Favoritenmenü, drahtloses Musikstreaming via A2DP (inklusive Anzeige von ID3-Tags) und vieles mehr bietet die Bluetoothsektion des Z-N426.



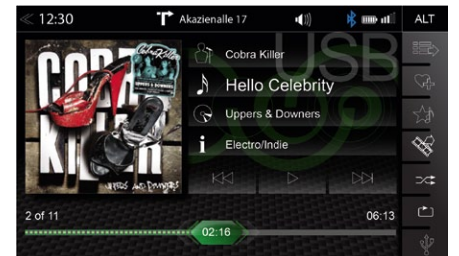
## Favoriten-Taste und ALT-Button

Der Z-N426 hat eine Favoritentaste, die Sie mit einer Funktion Ihrer Wahl belegen können. Auf der Infoleiste rechts oben ist der ebenfalls konfigurierbare „ALT“ Button. Diese beiden Tasten gewähren direkten und schnellen Zugriff auf Ihre bevorzugten Funktionen.



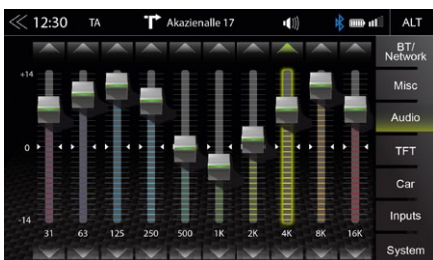
## Anbindung an die Lenkradfernbedienung

Mit separat erhältlichen Stalk/CAN Interfaces lässt sich der Z-N426 an praktisch alle Zielfahrzeuge anbinden. Die Audio und Hands-Free Grundfunktionen der Lenkradfernbedienung werden im Normalfall vollständig eingebunden.



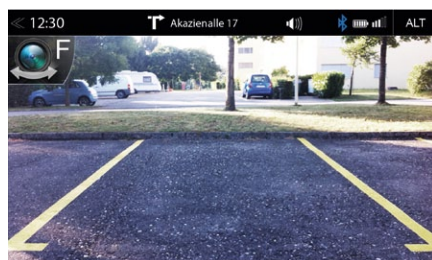
## State of the Art MedienKompatibilität

Der Z-N426 unterstützt die Wiedergabe aller heute verbreiteten Mediendateien: MP3, FLAC (bis 24 Bit/192 kHz), AAC (MP4A), M4A, WAV, OGM AVI, MP4, H.264, MKV 1080p, MPEG2/TS, MPG und XVID.



## 10-Band Equalizer

Mit dem grafischen 10-Band EQ können Sie den Klang manuell exakt auf die Eigenheiten Ihres Fahrzeugs oder auf Ihre persönlichen Vorlieben abstimmen. Sie können auch ein vordefiniertes EQ-Profil auswählen, um die Klangwiedergabe zu optimieren.



## Rückfahrkamera Anbindung

Der Z-N426 erlaubt den Anschluss und die Steuerung von zwei Kamerasystemen für vorne und hinten am Fahrzeug. Autofunktion beim Einlegen des Rückwärtsgangs für das Ein/Ausparken. Die Kameras lassen sich jedoch auch manuell via Touchscreen steuern.



## HDMI Eingang

Über den HDMI-Eingang lassen sich externes Zubehör und kompatible Smartphones mit HDMI Ausgang an den Z-N426 anschließen, um Audio- und Bildschirm-inhalte wiederzugeben. Dazu kommt die Möglichkeit, Bild und Ton über einen optionalen Wifi-Display Dongle auf das Gerät zu spiegeln.

## OPTIONALES NAVIGATIONS SOFTWARE PAKET ZU ZENEC Z-N426

Steckt man die optional erhältliche microSDHC-Navikarte Z-N426-SDFEU (NextGen für Android, Full-EU) in den Kartenslot des Z-N426, wird der Infotainer zum umfassenden Naviceiver.

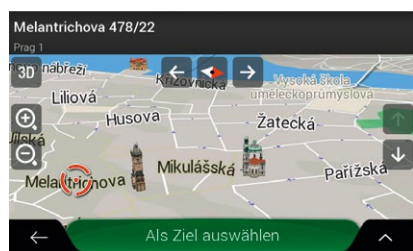
### Z-N426-SDFEU KEY FEATURES

- microSDHC-Karten (8 GB) basiertes 3-D Navigationssystem mit Abdeckung von 47 EU Ländern\*
- Premium P.O.I. Paket (mehr als 6 Millionen Sonderziele)
- Realistische 3-Darstellung von Gelände, Sehenswürdigkeiten, Innenstädten und Abbiegungen
- Fahrspurassistent und Anzeige von Verkehrsschildern
- Tunnel Modus
- TMC Funktion
- TTS Funktion (Text-to-Speech)
- Kostenlose Kartenaktualisierung für 1 Jahr

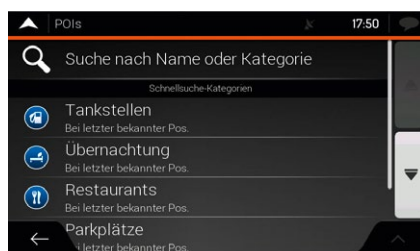
### Z-N426-SDFEU LIEFERUMFANG

- 1 x microSDHC-Karte mit Navigationssoftware im SD-Adapter
- 1 x Quickstart Navigationsanleitung DE/EN

\*Die Navigationssoftware ist nicht Bestandteil des Lieferumfangs des Z-N426.



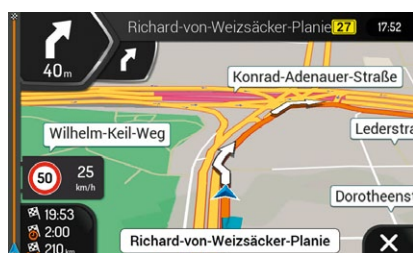
**Hochauflöste 3-D Karten**



**Mehr als 6,5 Millionen Premium P.O.I.**



**Schnelle, einfache Routenberechnung**



**Eindeutige Routenführung**



**Diverse Routenplanungsmethoden**



**Übersichtliche Rutendarstellung**

**119,-**  
VK-Preis